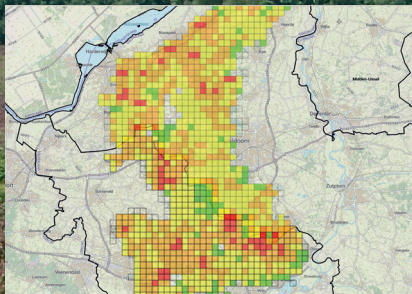


# Samen werken

## Natuurbrandbeheersing



## Risico Index Natuurbranden

### Risico's in kaart

Inzicht hebben in de risico's op een natuurbrand helpt brandweer en natuurbeheerders om zich zo goed mogelijk voor te bereiden bij het voorkomen en bestrijden van natuurbranden. De Risico Index Natuurbranden (RIN) werkt met 17 parameters die duiding geven aan de kans op het ontstaan van een onbeheersbare natuurbrand. De opgetelde scores van de parameters bepalen het risico in een gebied per vierkante kilometer. Deze duiding wordt weergegeven in een 'risicokleur'. Zoals rood voor een risicovol gedeelte en groen voor weinig risico's. Op basis van een RIN kan voor een gebiedsgerichte aanpak verschillende keuzes worden gemaakt. Bijvoorbeeld voor het plaatsen van een extra bluswatervoorziening.

### Doel

Het opleveren van een geautomatiseerde landelijke dataset 'RIN' waardoor ook een uniforme werkwijze ontstaat en regionale risico's aansluiten op elkaar. Met de RIN maken we de risico's van brand in natuurgebieden zichtbaar. Het geeft inzicht in de kans dat een eenmaal ontstane natuurbrand zich ontwikkelt tot een onbeheersbare natuurbrand.

### Waarom

Een RIN geeft inzicht over de gebiedsgebonden risico's en speelt een belangrijke rol bij het creëren van het veiligheids- en risicobewustzijn ten aanzien van natuurbrand. Hierdoor wordt het eenvoudiger voor de betrokken partijen om gezamenlijk maatregelen te treffen.

### Resultaten

- Het beperken van de handmatige invoer en scores van de RIN-parameters door automatisering van de invoer (zoals vegetatietypen).
- Aangepaste functionaliteit en webbased RIN-applicatie voor het tonen en gebruiken van de automatisch berekende RIN-factoren.
- Het verminderen van de afhankelijkheid van gebiedskennis en 'expert judgement'.
- Richtlijn voor het opstellen en gebruik van de RIN, waardoor uniformiteit ontstaat en resultaten van de regionale RIN vergelijkbaar zijn.
- Het vergroten van beschikbaarheid en toegankelijkheid van de RIN-data en -kaart voor andere geo-software, zoals het natuurbrandverspreidingsmodel en de Risicokaart.
- Input leveren voor les- en leerstof voor functionarissen Risicobeheersing.
- Opleveren van een implementatieplan inclusief een communicatieplan.

In 2003 is de Risico Index Natuurbranden ontwikkeld voor het Veluwemassief. In 2013 werd de RIN herijkt en toepasbaar gemaakt voor heel Nederland. De RIN geeft inzicht in de kans op het ontstaan van een onbeheersbare brand en op de mogelijke impact van een brand. In de RIN wordt gewerkt met 17 parameters, gekoppeld aan scores.

Het opstellen en actueel houden van de RIN was zeer arbeidsintensief. Door de jaren heen kunnen aanzienlijke veranderingen binnen natuurgebieden optreden. Inmiddels is er een webbased applicatie beschikbaar, waardoor veel gegevens nu direct uit bronbestanden opgenomen kunnen worden binnen de RIN. Door de input zoveel mogelijk te automatiseren wordt tijd bespaard en worden risico's op een meer uniforme wijze geclassificeerd.

### Hoe werkt een RIN?

Een RIN wordt opgesteld voor vakken van één km<sup>2</sup> (op basis van landelijke RD-coördinaten). Binnen de RIN kennen we 17 parameters (zoals de vegetatie, aanwezigheid van bebouwing en mensen in het gebied, bereikbaarheid en opkomsttijden brandweervoertuigen, die voor elk km-vak worden gewaardeerd.

### Status

Webbased RIN opgeleverd in 2018. Regio's beschikken zelf over accounts om de RIN in te vullen.

### Project Natuurbrandbeheersing

Voor het specialisme Natuurbrandbeheersing zijn drie thema's benoemd waar door middel van deelprojecten aan gewerkt is: Informatievoorziening, Specialismen en Organisatie. Gezamenlijk vormt dit onze visie op natuurbrandbeheersing.

#### Informatievoorziening

Satellietdata en vegetatiekaarten  
Geodata  
Early Warning Droogte  
Natuurbrandverspreidingsmodel  
Risico Index Natuurbrand (RIN)  
Database en statistiek natuurbranden

#### Specialismen

Gebiedsgerichte aanpak  
Voorbranden  
Brandonderzoek  
Fire Bucket Operations  
Adviseurs natuurbrand  
Vuistregels

#### Organisatie

Kennis & Expertisenetwerk  
Maatgevend incident natuurbrand  
Communicatie met publiek  
Command en control systeem  
Doctrine natuurbrandbeheersing

### Meer informatie

Actuele informatie over dit onderwerp is te vinden op

: [www.brandweer.nl/samengrensverleggend](http://www.brandweer.nl/samengrensverleggend)

Vragen over het specialisme Risico Index Natuurbranden?  
Stuur dan een mail naar [wim.verboom@vggm.nl](mailto:wim.verboom@vggm.nl)