



20 mei 2015

04:59:44

GLM PRIO 1 OMS openbaar meldsysteem PAC  
Particuliere alarm centrale melding #WAG-0527# WICC  
(Wag. Int. Conferentie centr Lawickse Allee 9  
Wageningen CH04 3131



# Inhoud:

- Het Verhaal
- Brandoorzaak
- Rookverspreiding





**BRANDWEER**

Gelderland-Midden



- 4:53 Storingsmelding luchtbehandeling
- 4:54 Receptie: belt technische dienst
- 4:55 Brandmelding trappenhuis 8<sup>e</sup> verdieping
- 4:56\* PAC melding bij RAC. Niet geverifieerd
- 4:58\* Portier belt RAC over melding. Onbekend waar.  
TD zou ook al gebeld zijn.
- 4:58\* PAC belt terug. Brandmelding 8<sup>e</sup> verdieping.
- 4:57 Receptie belt technische dienst en vraagt wat te doen  
Technische dienst: “*ontruimen*”
- 5:?? Receptie roept boodschap om in het Nederlands



**BRANDWEER**

Gelderland-Midden



5:10 1<sup>e</sup> TS ter plaatse

5:10 – 5:12 TD ter plaatse. Vraagt of er ontruimd moet worden. “ja” Rent naar boven (10<sup>e</sup>) en slaat HM in op 2<sup>e</sup> en 3<sup>e</sup>. Melders werken niet meer.

5:18 Handmelder receptie wordt ingeslagen door TD  
Deze werkt maar.....

1<sup>e</sup> melding: 4:55  
Handmelder: 5:18  
23 minuten → E30





- “Ik rook iets, mijn kamer gecontroleerd  
en toen weer gaan liggen”
- “Ik moest bukken en ben via trappenhuis gevlucht”
- “Er was weinig rook op de gang.  
Toen ik aangekleed was, was er geen zicht meer”
- “Ik wilde een handmelder indrukken,  
maar kon er geen vinden”



“Ik deed de deur open en er was witte rook. Het sloeg op mijn keel. Ik durfde niet meer te vluchten” (9<sup>e</sup>)

“Ik kwam een vrouw tegen in het vluchttrappenhuis.  
Ze was in paniek. We kregen haar niet mee”



5:14 Gast belt 112. Nooduitgangen gaan niet open.  
“Many people” “different floors”





# BRANDWEER

Gelderland-Midden



## Dilemma's:

- Onduidelijke informatie bij aankomst, chaotisch (rook op 8<sup>ste</sup> verdieping)
- Veel verkeer in centrale trappenhuis, vluchtgedrag mensen
- Onbekend wat er brand en waar
- Waar zijn nog mensen, is iedereen eruit
- Vanaf 4<sup>de</sup> verdieping rook die naar boven toe steeds dichter werd, slecht/ weinig zicht





4<sup>de</sup> verdieping



## Technisch defect, maar waar?



**BRANDWEER**

Gelderland-Midden

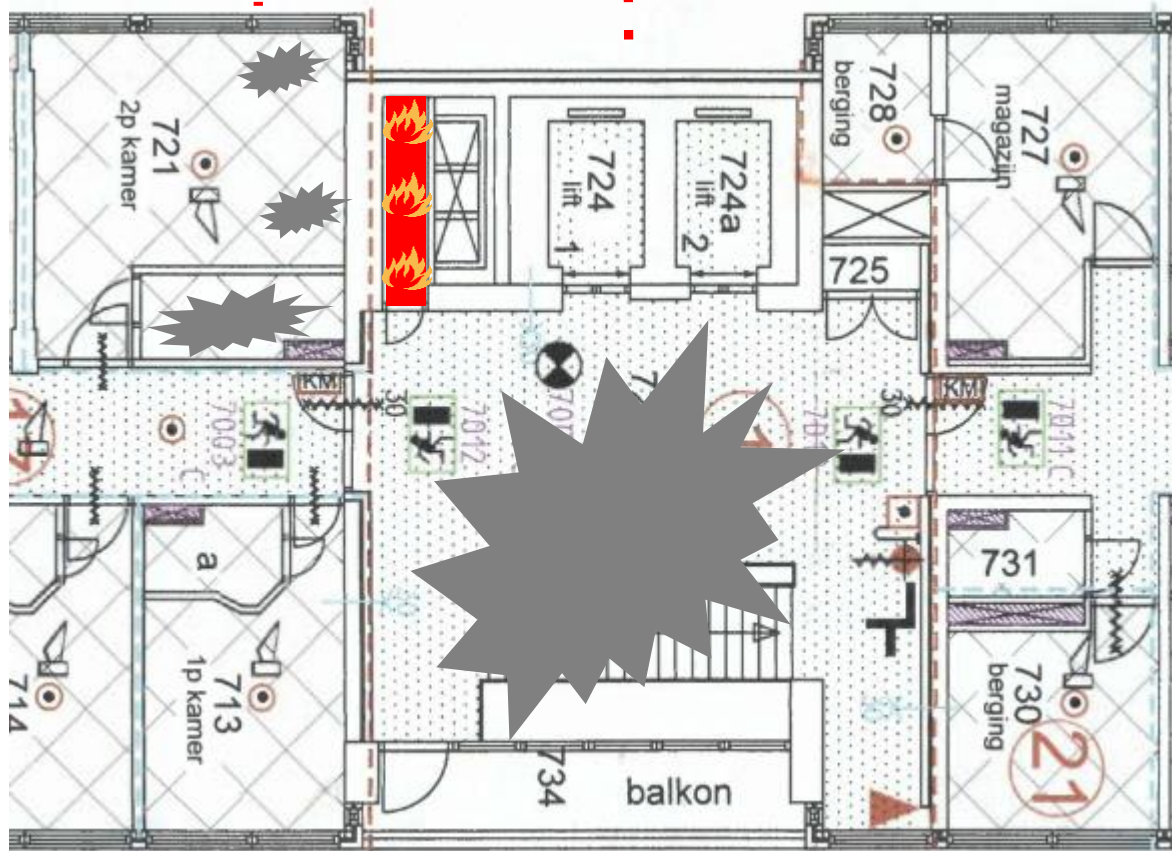


# Hoe heeft de rookverspreiding plaats kunnen vinden?



## gang trap kamer

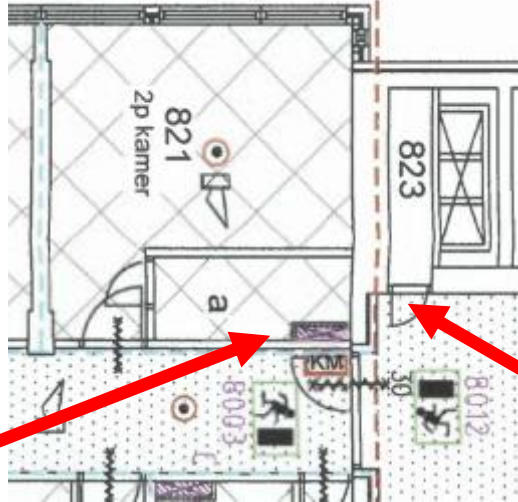
	gang	trap	kamer
10e		7 T=2	
9e	13 T=7	10 T=4	T=8
8e	8 T=3	1 T=0	2 T=1
7e	11 T=5	6 T=2	3 T=1
6e		5 T=1	
5e		9 T=3	
4e		4 T=1	
3e		T=11	
2e	16 T=10		
1e			
BG			
Kelder			





**BRANDWEER**  
Gelderland-Midden

# Badkamer





# BRANDWEER

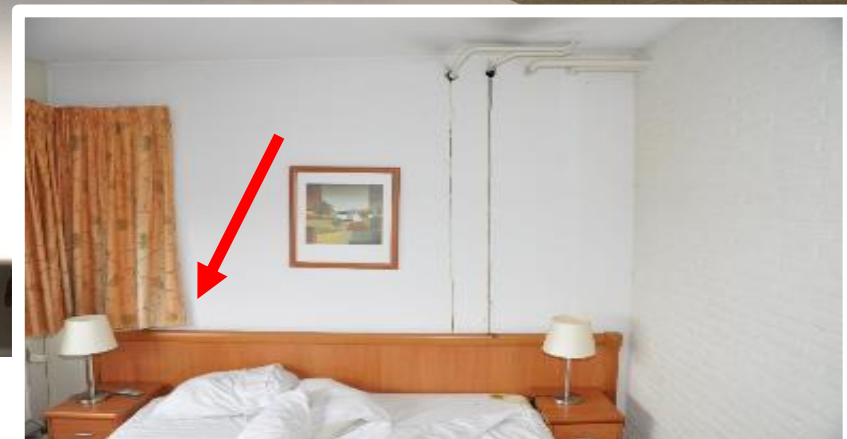
Gelderland-Midden





**BRANDWEER**

Gelderland-Midden



Rook via toevoer leiding stopcontact





# BRANDWEER

Gelderland-Midden



## Trappenhuis



# Risicovolle rookverspreiding

Brandweer Gelderland-Midden is een onderdeel van  
Veiligheids- en Gezondheidsregio Gelderland-Midden



# Dank voor jullie aandacht

