



D o n a t u s

v e r t r o u w d v e r z e k e r d

Erfgoed erg slecht verzekerd

door Simon Kadijk, directeur
Donatus Verzekeringen

Symposium “*Erfgoed verzekerd*”
Rijksdienst voor het Cultureel Erfgoed, 19 maart 2013
Grote Kerk Breda, 9 april 2013

Stellingen

Intro

Drie stellingen

1. Rijksmonumenten zijn niet te verzekeren
2. Een verzekering voorkomt geen schade
3. Niet verzekeren is goedkoper



Foto © Joop koopmanschap



Ameland

Intro



Onverzekerbbaar

Stelling 1

Stelling 1.

1. Een Rijksmonument is niet te verzekeren
 - Historie niet te vervangen
 - Monument of replica
 - Financiële compensatie voor intrinsieke waarde

Onverzekerbaar?



Foto © Joop koopmanschap

Voorkomen

Stelling 2

Stelling 2.

2. Een verzekering voorkomt geen schade

- Polis \neq bliksemafleider of veiligheidsslot
- Preventie voorkomt; een verzekering komt na
- Verzekering voorkomt niet, maar compenseert financieel

Voorkomen of



Foto © Joop koopmanschap



Genezen?

Stelling 2



Stelling 3.

3. Niet verzekeren is goedkoper

- Niet verzekeren = 100% eigen risico (= schade)
- Wel verzekeren = premie betalen
- Premie = risicopremie (schade) + kosten + 21% assurantiebelasting
- Welk (eigen) risico kun je dragen? Bill Gates of arme stichting?

Risico's?

beeld



Foto © Joop Koopmanschap

Doel en Middelen

Risico's

Risicobeleid vormt de basis

Strategische aanpak:

- Risicoattitude
- Risico-identificatie
- Risicoanalyse
- Risicobeheersmaatregelen
- Kosten-batenanalyse
- Risico dragen of risico overdragen

Doel en Middelen

Risico's



Onderzoek Restauratiefonds

2008

		Verzekeringen van monumenteneigenaren	
			2008
aanvraag	Geen verzekering aanwezig	Ondanks verplichting Restauratiefonds!!	1,4%
	Vermelding monument	Niet elke verzekeraar vraagt dit	81%
	Monumentale waarde	Eigen inschatting, waardemeter, vragenlijst	35%
Looptijd	Waarestijging	Index of garantie	24%
	Restauratie	Doorgegeven aan verzekeraar	74%
Totaal	Ervaring Donatus	Slecht verzekerd	85%

Risico's

brandstichting



Opstalverzekering

lacunes

Problemen in de praktijk?

- Herbouwwaarde (herbouwwaarde meters / prijs per m³?)
- Authentieke bouwmaterialen
- Index
- Restauratie / replica / kleiner terugbouwen

Herbouwwaarde

De basis

Herbouwwaarde vormt de basis van de polis

Zowel voor premie als voor schade!

Herbouwwaarde = kosten die aannemer nodig heeft:

- Zelfde gebouw, zelfde plaats, zelfde bestemming
- Ongeacht staat van onderhoud
- Rekening houdend met bereikbaarheid
- Rekening houdend met specialistische arbeid en materialen

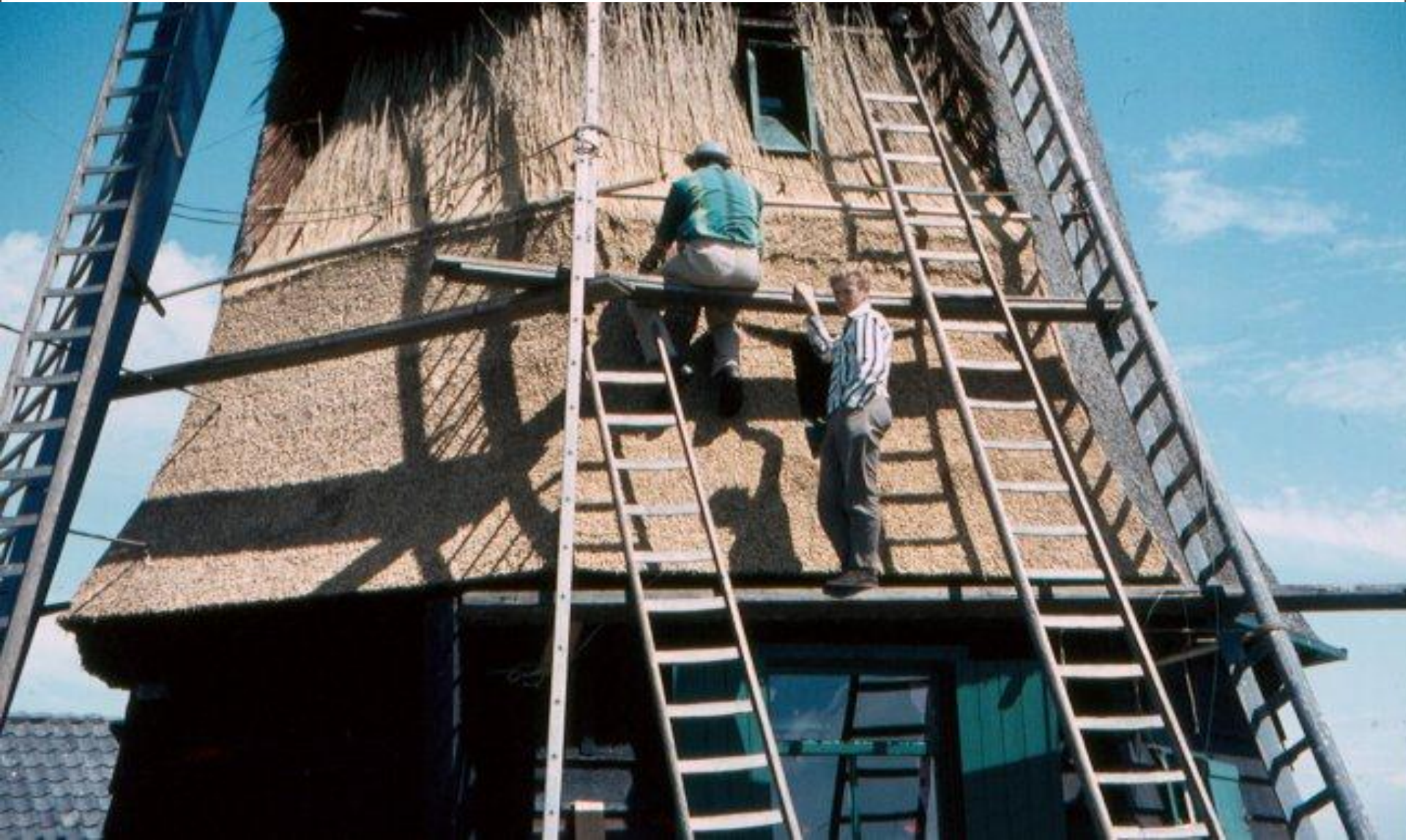
Herbouwwaarde en onderhoud



Herbouwwaarde en onderhoud



Herbouwwaarde en onderhoud



Index

Oud + index = nieuw

Index is correctiemiddel voor inflatie

Opstal index past niet voor molens:

- Index is per definitie gemiddelde
- Index gaat uit van “gewone woningen”
- Index gaat uit van nieuw opgeleverde woningen

Ongeveer 85% monumenten is onderverzekerd

Ongeveer 50% monumenten is zwaar onderverzekerd

Rijksmonumenten onverzekerbbaar

waardebegrip



Foto © Joop koopmanschap

Rijksmonumenten onverzekerbaar

waardebegrip



Foto © Joop koopmanschap

Rijksmonumenten onverzekerbaar

waardebegrip

Je verzekert immateriële waarde tegen financiële schade

- Wat is de behoefte bij total loss: replica of sloop?
- Hoe groot is de kans op total loss?
- Waar ligt de grens erfgoed ⇔ replica?

Verzekerde gevaren

Schadeoorzaak?



Extra kosten monument



Extra kosten monument



Extra kosten monument



Vorkconstructie

Van doel naar middel

Vorkconstructie

- Indien bij total loss niet herbouwd wordt
- Geen onderverzekering, wel maximum
- Korting is 50% van niet verzekerd deel
- Optimum ligt bij 50%
- Voorbeeld: 20% vork is 10% duurder dan 10% vork, maar geeft 100% meer dekking!



D o n a t u s

v e r t r o u w d v e r z e k e r d

Verzekeringen zijn geen middel, maar doel

Restauratie beïnvloedt herbouwwaarde niet

85% monumenten is onderverzekerd



Foto © Joop koopmanschap