

Cunningham 
& Lindsey
Delivering the promises

Symposium Erfgoed Verzekerd
Rijksdienst voor het Cultureel Erfgoed
19 maart 2013 te Amersfoort
9 april 2013 te Breda

*Schade-expertise na een brand;
van ornament tot plafondstuk,
van renovatie tot restauratie*



Rol van de expert

- Makelaar/verzekeraar is opdrachtgever
- Eigen risico is een gegeven
- Taken onafhankelijke expert
 - inspectie op locatie
 - bereddingswerkzaamheden
 - onderzoek oorzaak schade
 - schadevaststelling
 - eventuele regresmogelijkheden (veilig stellen bewijsmateriaal)
 - geen uitspraak doen over polisdekking, onderverzekering, uitbetaling schadebedrag (zijn taken van makelaar/verzekeraar)



Wat is Special Risks?

- **Term uit Engelse verzekeringsmarkt**
- **Bijzondere objecten**
- **Bijzondere verzekerden**
- **Bijzondere polissen**
- **Bijzondere waarden**



Schadebeelden uit de praktijk

- **BRAND → focus van vandaag**
- **Waterschade**
- **Transportschade**
- **Roof**

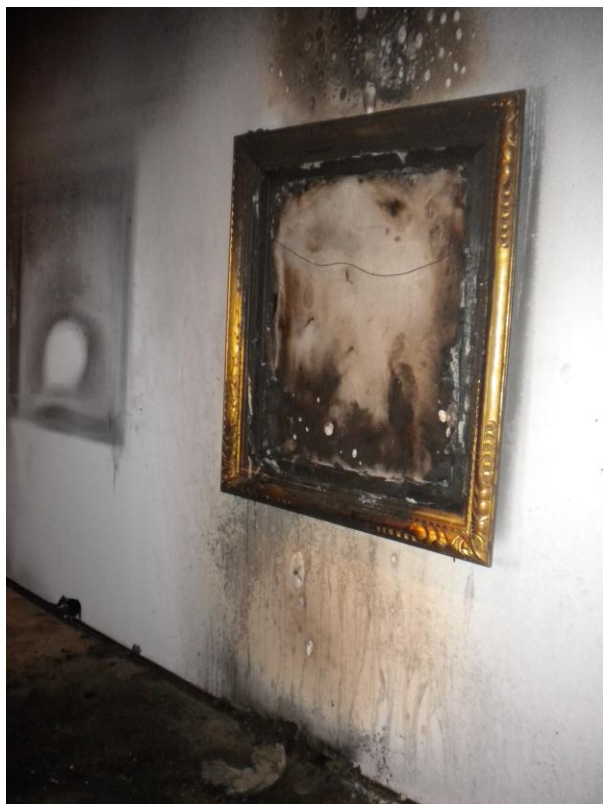


Brand

- **Beredding → snelheid gewenst**
- **HCL**
- **Directe vuurinwerking**
- **Rook- en roetschade**
- **Bluswater en bluspoeder (hoge luchtvochtigheid → schimmelvorming)**



Brand op Föhr – Collectie Singer Laren



Brand op Föhr – Collectie Singer Laren



Brand Armando Museum – Amersfoort 22 oktober 2007



Brand Armando Museum – Amersfoort 22 oktober 2007



Brand rijksmonumenten – Melkmarkt Zwolle

1 juni 2011



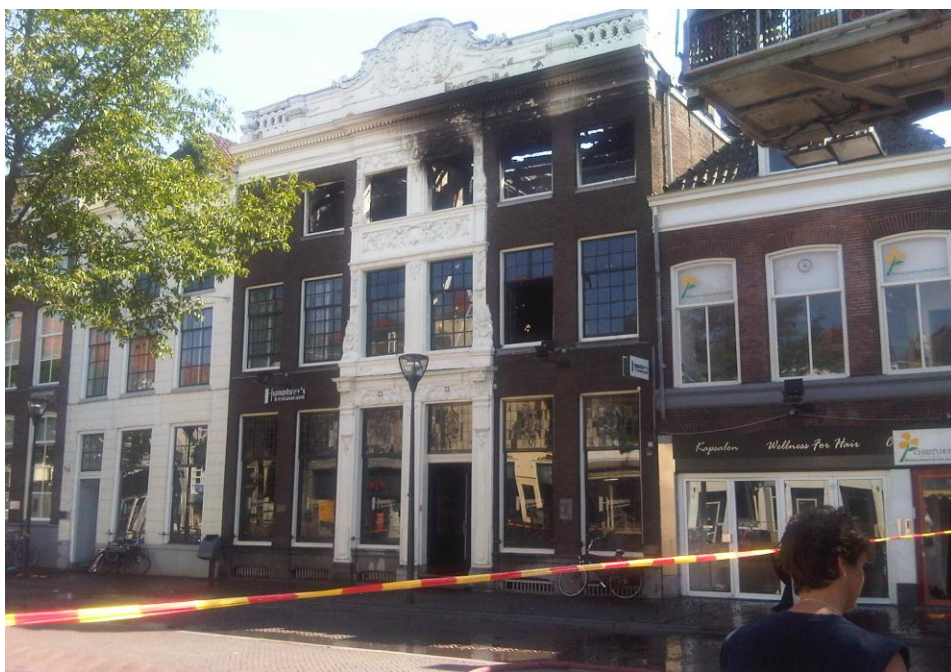
Oorzaak schade, elektrische verfstripper



Inventarisatie schade met betrokkenen (bouwteam)



Inventarisatie schade gevels



Inventarisatie schade dak



Inventarisatie schade zolder en tweede verdieping



Inventarisatie schade trappenhuis



Inventarisatie schade restaurant begane grond



Maatregelen, steiger en noodkap



Sloopwerk/strippen, zolder en tweede verdieping



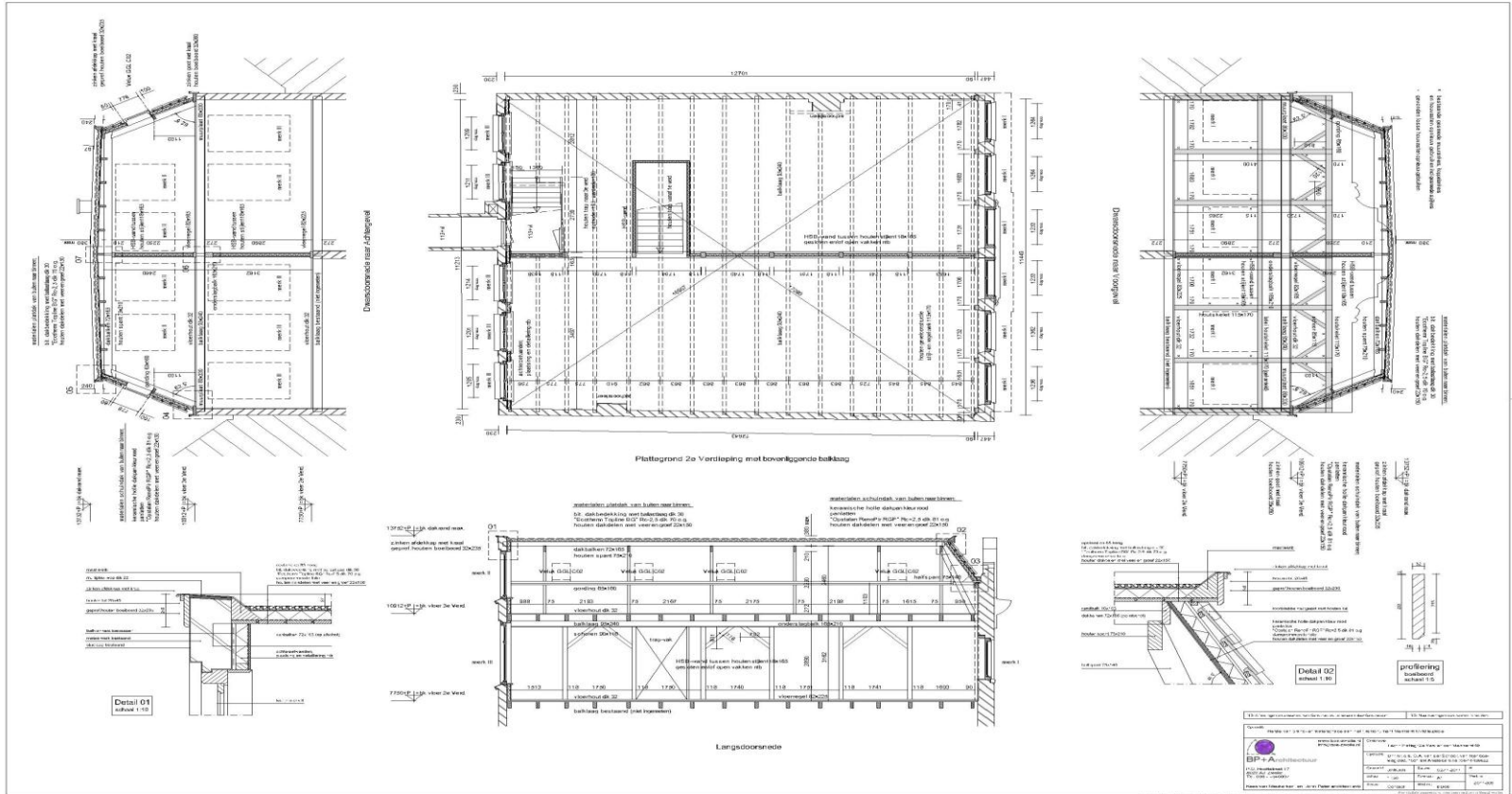
Sloopwerk/strippen eerste verdieping



Vondsten, zitbank en geornamenteerd plafond



Nieuwe bouwtekeningen



Herbouw, dak en zolderverdieping



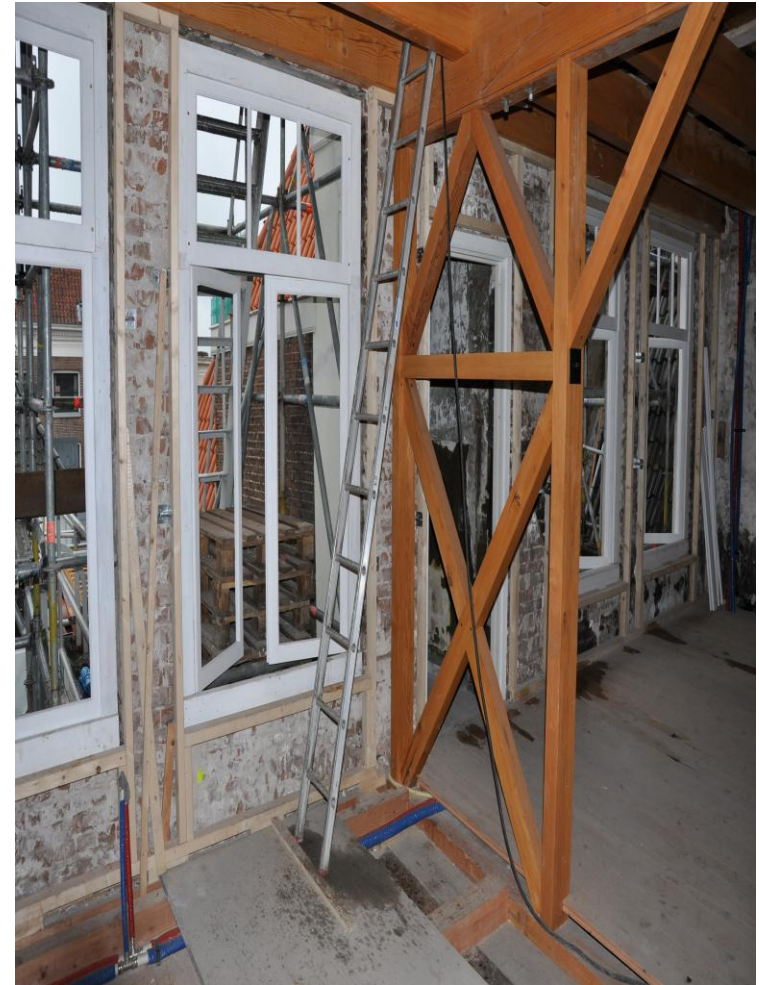
Werkzaamheden werkplaats aannemer



Herbouw, kroonlijst en attiek



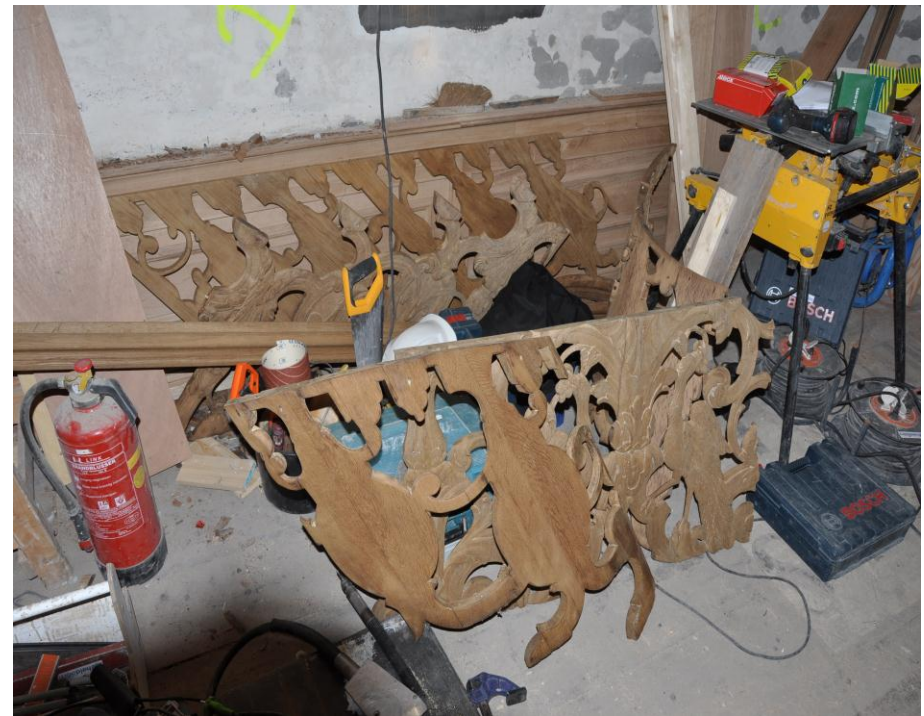
Herbouw tweede verdieping



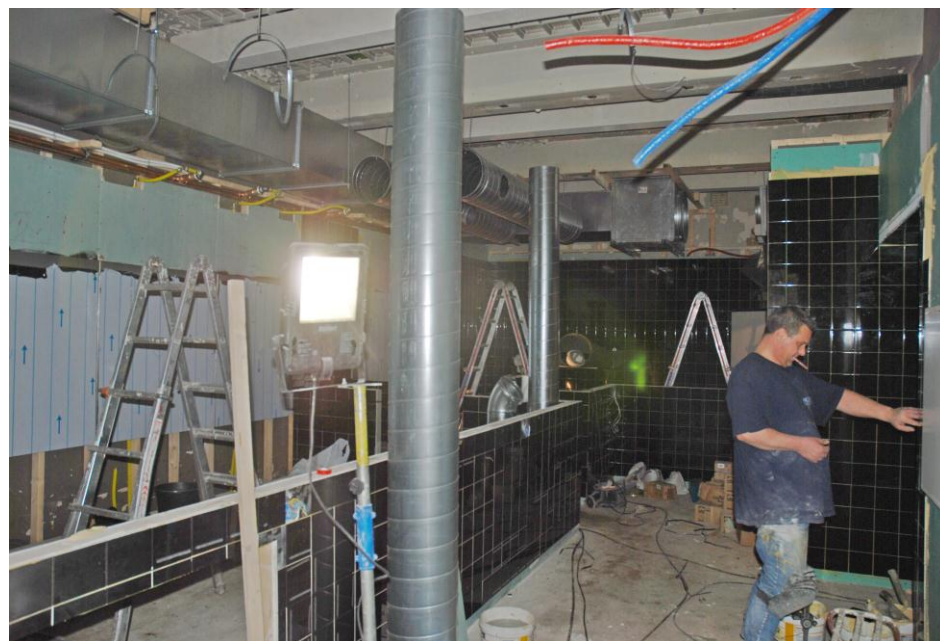
Reparatie houten vloerbalken brandhaard



Herstel trap(balustrade)



Herstel begane grond



Resultaat herbouw



Rijksdienst voor het Cultureel Erfgoed
Ministerie van Onderwijs, Cultuur en
Wetenschap

Cunningham 
Lindsey

Resultaat herbouw



Knelpunten bij schade

- Goede inventarisatie schade;
- Beperkte beschikbaarheid soortgelijke bouwmaterialen;
- Herstel door specialisten;
- Langere herbouwtermijn dan bij geen-monument;
- Herstelkosten kunnen boven verzekerde som uitkomen;
- Intensief toezicht/begeleiding door architect en expert.



Advies acceptatie monument

- Nagaan of pand een monument is;
- Advies voor (risico)inspectie van pand;
- Herbouwwaardemeter niet toepassen;
- Advies (vaste) taxatie voor bepaling hoogte verzekerde som;
- Advies keuze taxateur bij makelaar/verzekeraar.



Polisadvies

- Indexering toepassen (monumentenindex ontbreekt);
- Monumentenclausule toepassen;
- Ruimere aanvullende dekkingen voor:
 - Huurderving;
 - Extra kosten op last van overheid;
 - Begeleidings- en toezichtskosten;
 - Opruimingskosten.



Vragen?

