

**Brand bij de bruikleennemer:
schade aan de collectie**

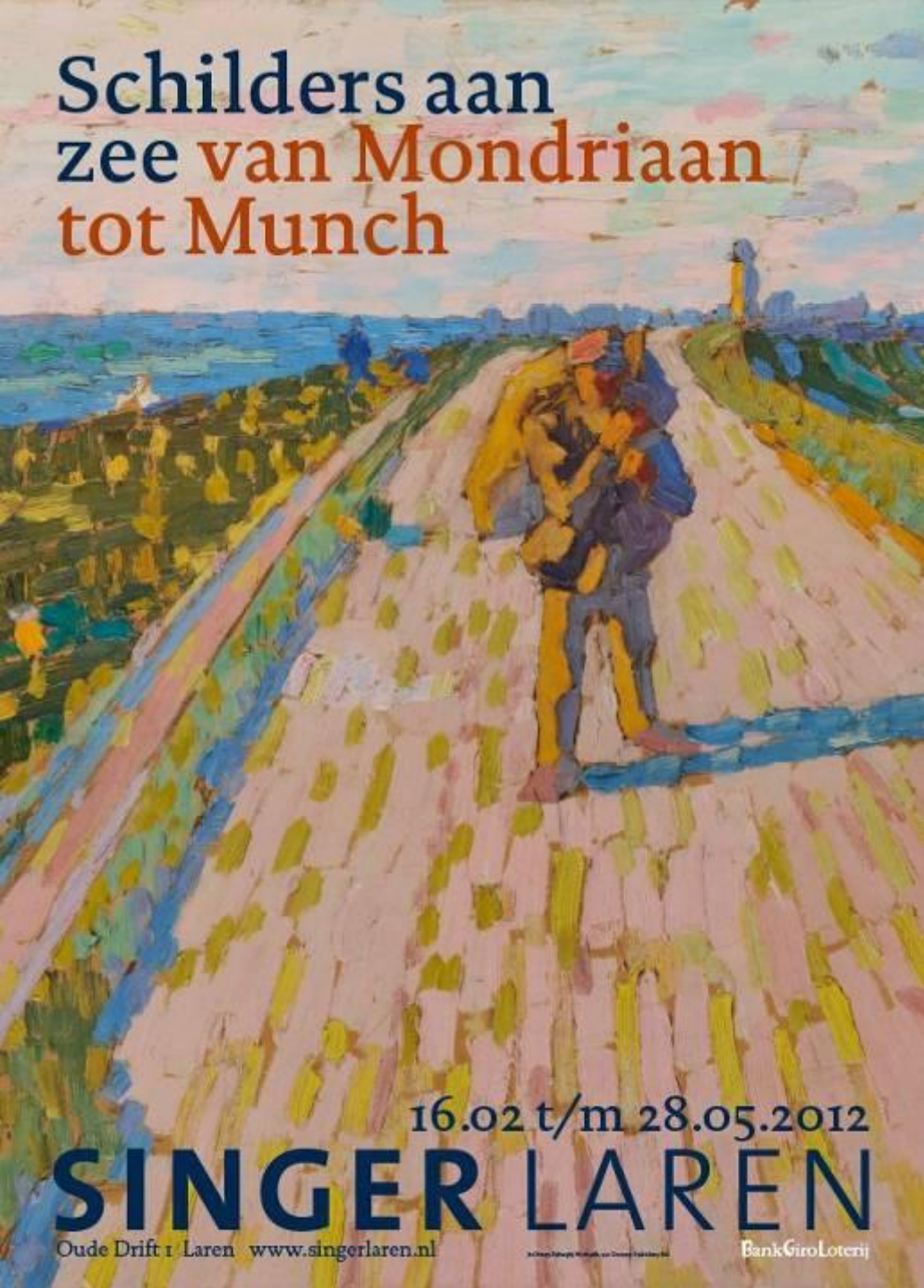
verslag van spijker tot spijker



Anne van Lienden, conservator

SINGER IAREN

Schilders aan zee van Mondriaan tot Munch



16.02 t/m 28.05.2012

SINGER LAREN

Oude Drift 1 Laren www.singerlaren.nl

© Singers, Singers, Singers, Singers, Singers

BankGiro Loterij

museum
kunst der westküste



AUSSTELLUNGSPROGRAMM
FRÜHJAHR 2012

Schleswig-Holstein > Aus dem Land

[Leserreisen](#) [ePaper](#) [OnlineServiceCenter \(OSC\)](#)

Feuer im Kunstmuseum Föhr

Mehrere Bilder beschädigt, eins zerstört

23.02.2012 12:25 Uhr

Feuer im „Museum Kunst der Westküste“: Mehrere Bilder und Gemälde sind bei dem Brand in der Nacht zu Donnerstag im Ort Alkersum beschädigt worden. „Ein Bild ist verbrannt, auf anderen hat sich Ruß abgelagert“, sagte Holger Diehr, Sprecher der Polizeidirektion Husum. Auch Leihgaben des Singer Museum im niederländischen Laren wurden wahrscheinlich beschädigt. Von Günter Schellhase und Maren Kruse



Feuerwehrleute retten die Bilder aus dem Brandhaus.
© FL-Presse Karsten Sörensen

MEISTGELESENE ARTIKEL AUS DEM LAND

1. Autokraft stellt Busverkehr teilweise ein
2. Frühling ade: Winter meldet sich zurück
3. Top-Quote für Til Schweiger
4. Wirbel um gefälschte Arztbriefe €
5. Wintereinbruch: Schnee und Eis beeinträchtigen Verkehr im Norden

ANZEIGE



Alpro Joghurtalternative
Entdecken Sie jetzt den leichten Genuss von Alpro.
[Jetzt probieren und sparen!](#)



Mittagessen schon geplant
Probieren Sie die fertigen Pastagerichte von Barilla.
[1,50 € Coupon hier downloaden!](#)



Auf Partnersuche?
Finden Sie den passenden Partner bei PARTNERSUCHE.de – Jetzt kostenlos testen!
[Hier Partnersuche starten](#)

SPORT

Fußballverband

Pokalendspiel in Neumünster



64 bruiklenen, waarvan:

1 verwoest

24 onbeschadigd

39 met roet en overige schade











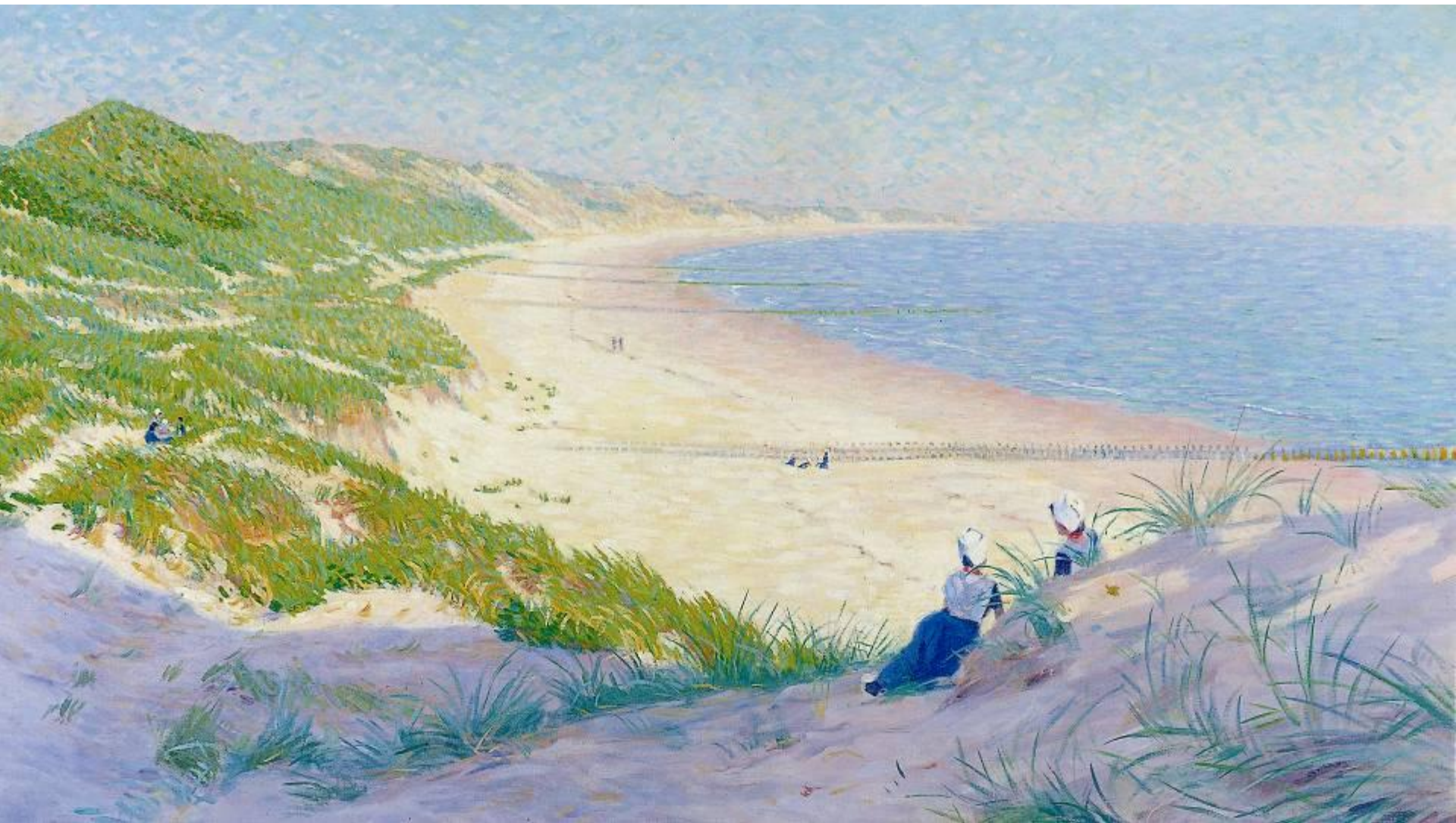


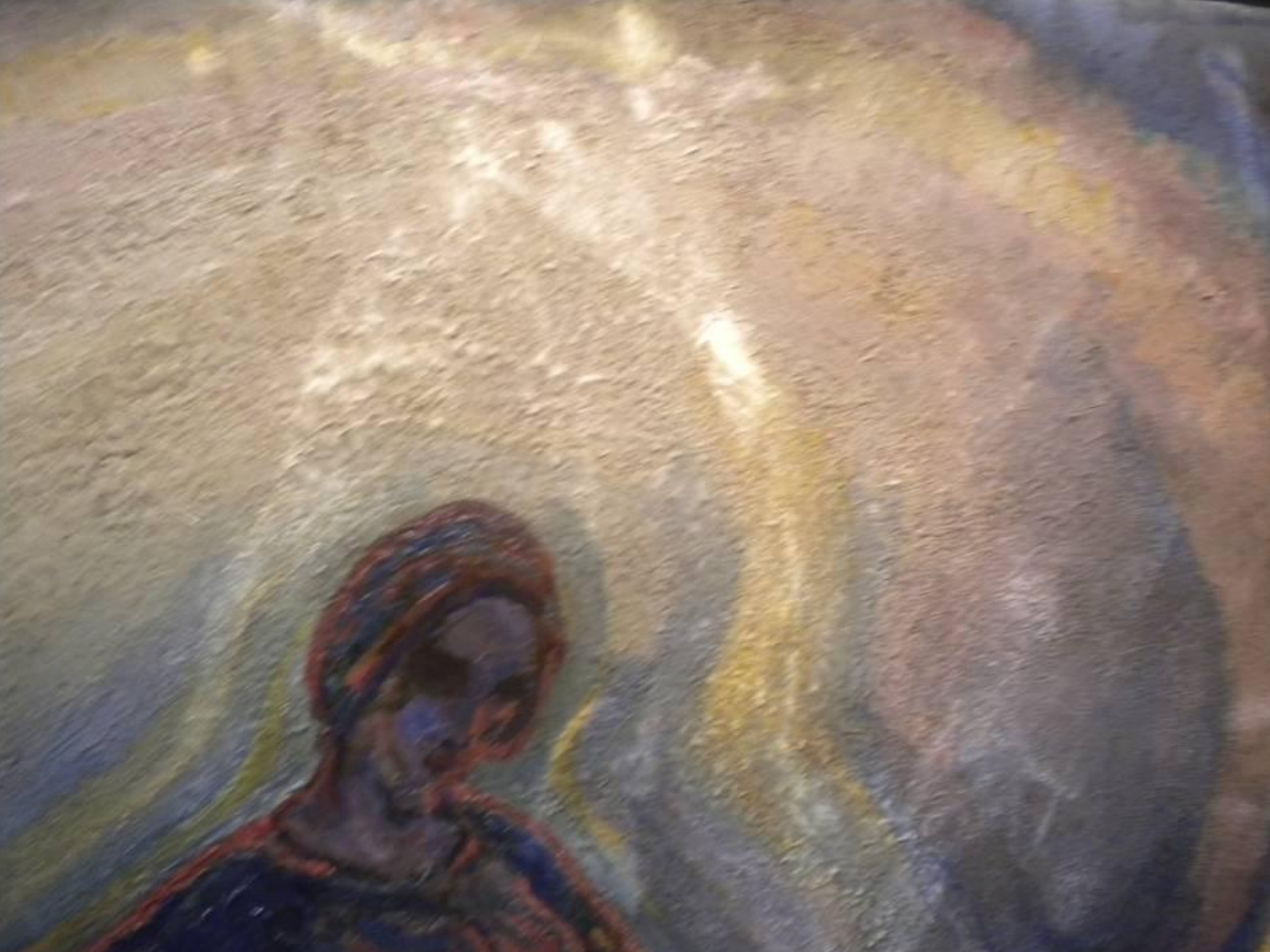
Quarantaineruimte bij Helicon

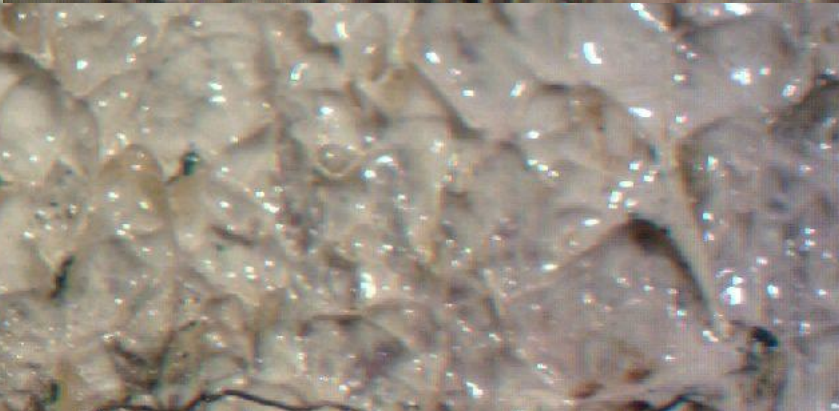
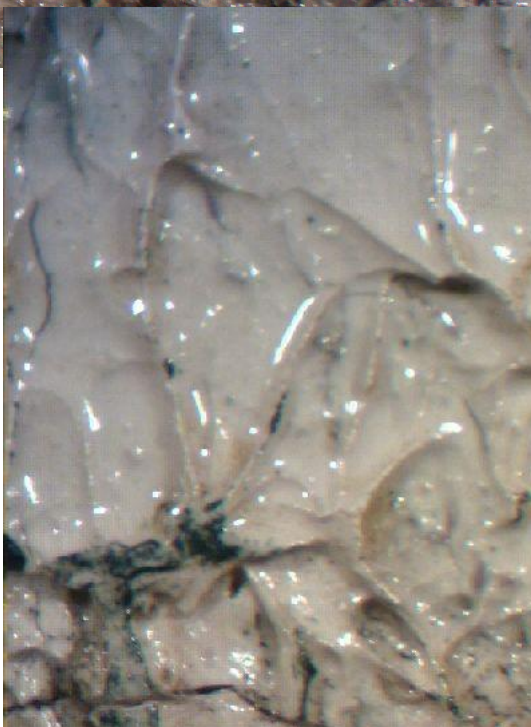




















GEORGES
BAC

présente

LE CADRE
et
LE BOIS
DORÉ

A TRAVERS LES SIÈCLES

BAGATELLE

28 SEPTEMBRE - 1^{er} DECEMBRE 1991

TOUS LES JOURS DE 11 H A 17 H

