

Beveiliging en Verzekering van de (een) Grote Kerk

Symposium Erfgoed verzekerd

Rijksdienst voor het Cultureel Erfgoed, 19 maart 2013
Grote Kerk Breda, 9 april 2013













Brandveiligheid Grote Kerk

- Vergunning brandveilig gebruik
- Bouwkundige voorzieningen
- Installaties
- Organisatie

Vergunning

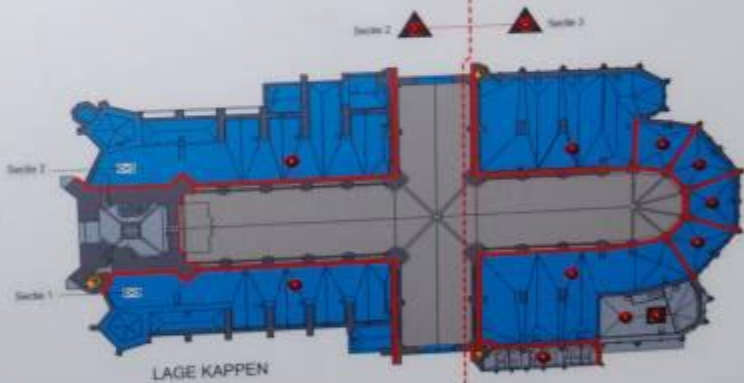
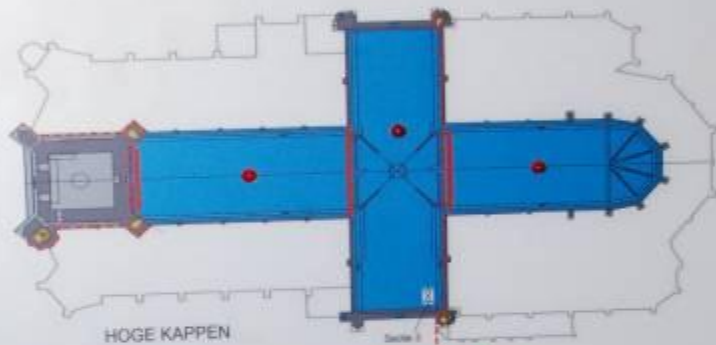
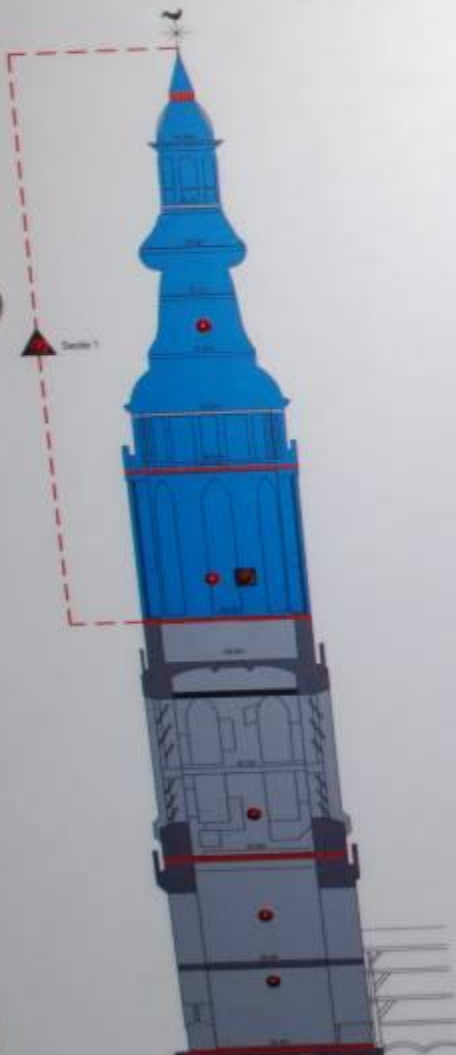
- Voldoet aan Bouwbesluit
- Tekeningen van alle soorten gebruik gebouw
- Gemeente legt specifieke eisen op
- Op maat gesneden op het gebouw

Bouwkundig

- Gehele kerk is ingedeeld in brandcompartimenten
- Is te zien op brandmeldpaneel
- Staat beschreven in aanvalsplan brandweer
- Speciale voorzieningen (nooduitgangen met naar buiten draaiende deuren)

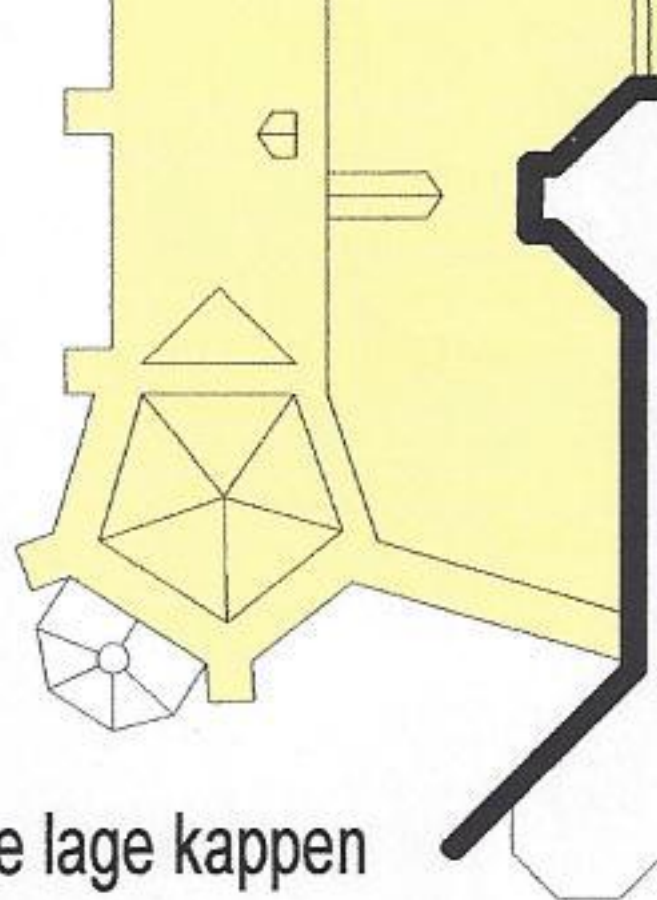


BRANDMELDPANEEL

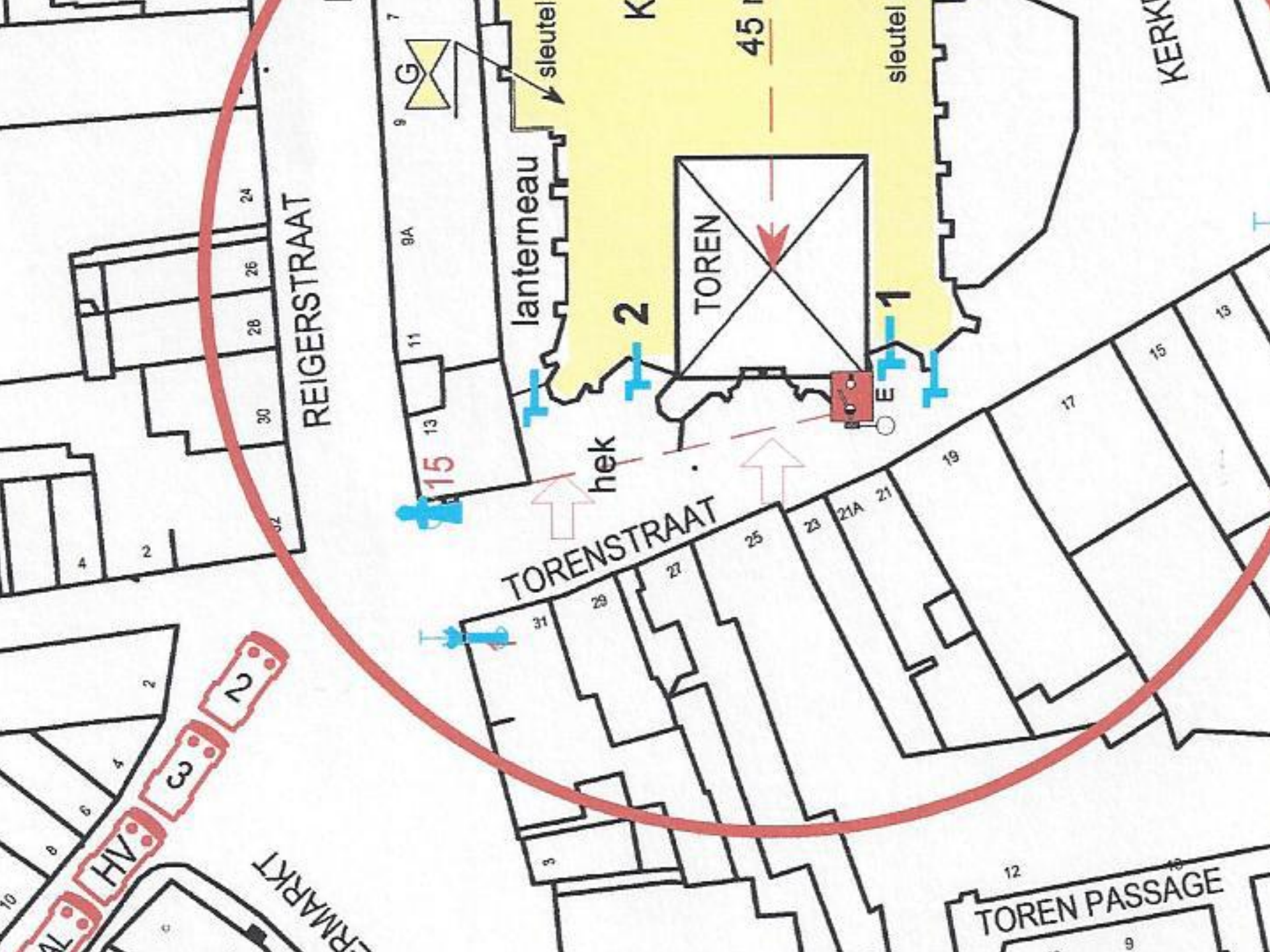


60 min

60 min



- * Brandwerende scheidingen in de lage kappen
- * Brandslang aansluiting droge blusleiding
- * Hoogte 13 mtr.



Installaties

- a. Gecertificeerde Brandmeldinstallatie
- In de gehele kerk met volledige bewaking
- Doormelding rechtstreeks naar de brandweer (Siemens) en naar particuliere alarmcentrale (Varel)
- Handmelders, rookmelders, aspiratiemelders, vuurmelders
- 2 wekelijkse controle door gecertificeerd bedrijf











- b. Gecertificeerde Sprinklerinstallatie
- in de toren en in de kappen
- droge sprinkler op luchtdruk
- 3 secties: per sectie kan er water op worden gezet
- doormelding rechtstreeks naar de brandweer en particuliere alarmcentrale
- droge blusleidingen bij drie trappenhuisen met boven aan trap kratten met bluslangen en straalpijp
- tussen kerk en panden Reigerstraat Delouge sprinkler: open sprinkler om brandoverslag tegen te gaan
- bluswatervoorziening putten naast de kerk: 500m³ per uur: enorme overcapaciteit
- tweeweekse controle door gecertificeerd bedrijf

NUTTIGE BE
MAXIMAAL











ROKEN EN OPEN
VUUR VERBODEN

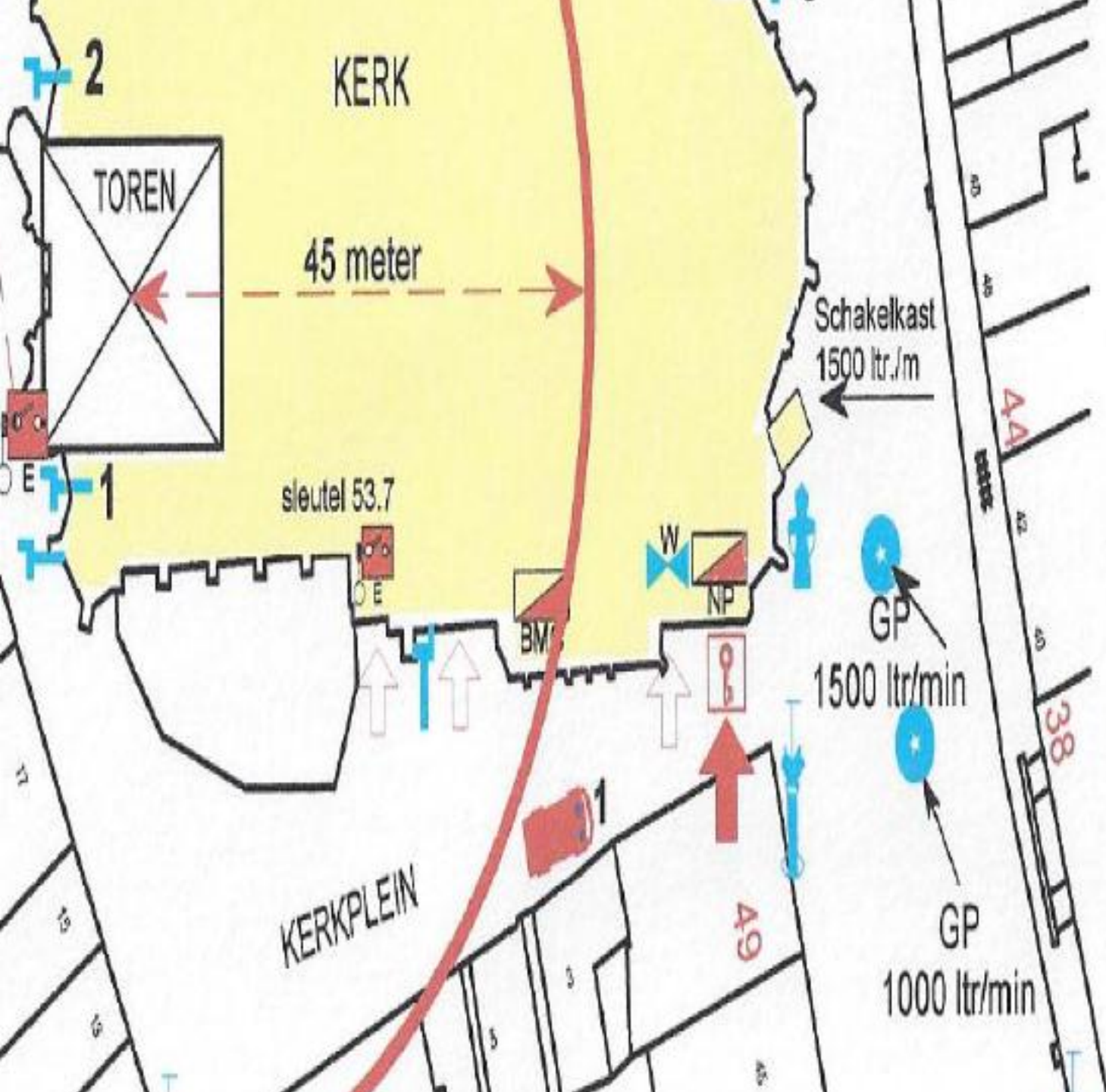












c. Ontruimingsinstallatie

- Luid alarm met ontruimingsprocedure

d. Blusmiddelen

- Blustoestellen en brandslanghaspels door gehele gebouw (jaarlijkse controle door gecertificeerd bedrijf)
- Bij bijzondere evenementen op strategische plaatsen blustoestellen

e. Noodverlichting en vluchtrouteaanduiding

- 1x per maand test
- 1x per jaar controle door gecertificeerd bedrijf



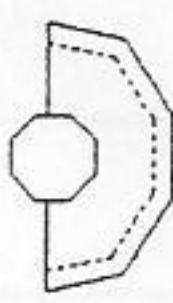
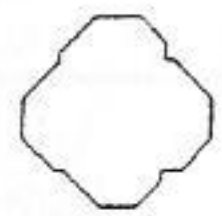
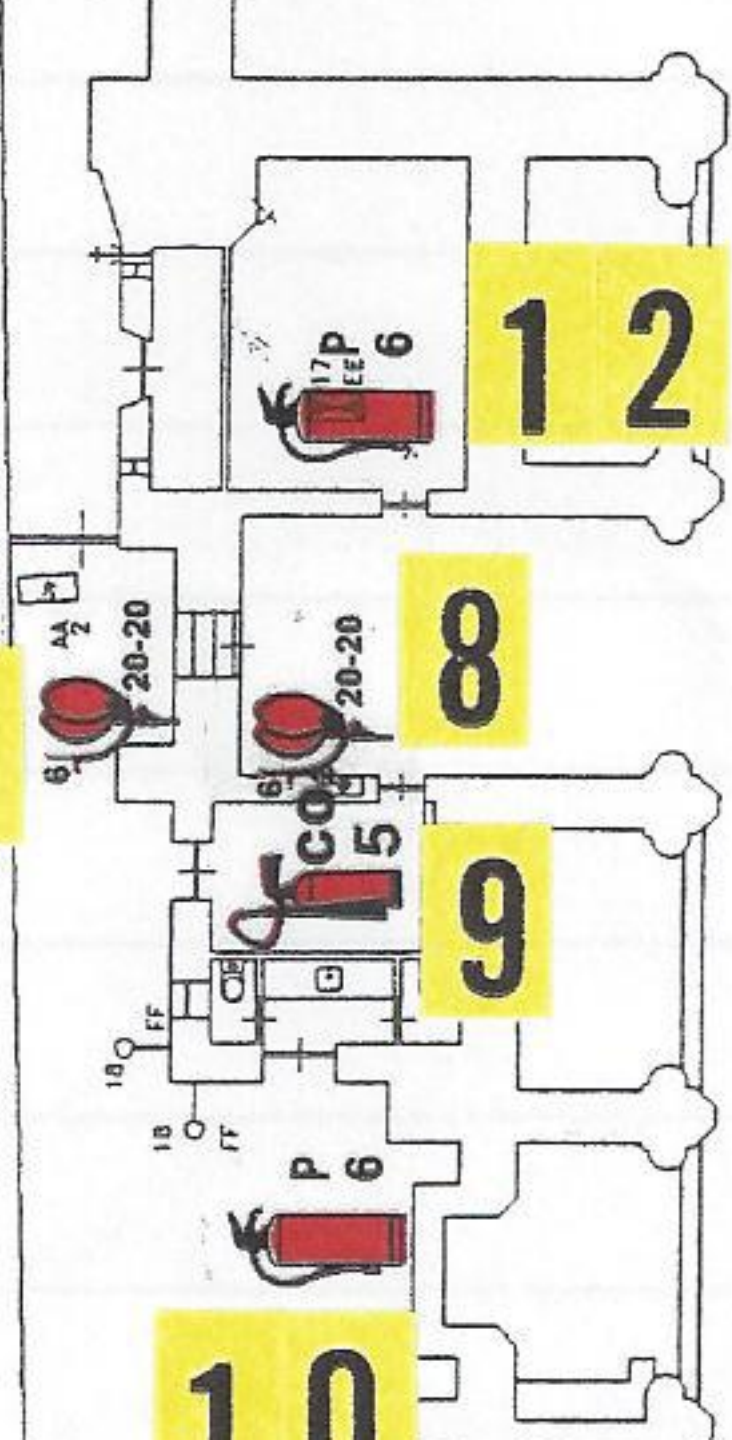
11

12

8

9

10



Comptorokamer
P100



BRANDSLANG







HANDBEVEILIGING

HANDBLUSSER

1 kg

1000 ml

1000 ml

1000 ml

1000 ml

1000 ml

1000 ml

1000 ml

1000 ml

1000 ml

1000 ml

1000 ml

1000 ml

1000 ml

1000 ml

1000 ml

1000 ml

1000 ml

1000 ml





BRANDWEERSCHAKELAAR



f. Bliksembeveiliging

- Gehele gebouw met overspanningsbeveiliging
- Jaarlijkse controle door gecertificeerd bedrijf

g. CV Installatie

- Onderhoud door gecertificeerd bedrijf

h. Electricische installatie

- Jaarlijkse controle door gecertificeerd bedrijf
NEN 3140-1010

4. Organisatie

- Aanvalsplan brandweer, 2x per jaar oefenen met aanvalsteams; nevenindicatoren-route
- Sprinklertest jaarlijks met brandweeroefening
- Protocol werkzaamheden (met los blustoestel)
- BHV opleiding medewerkers
- Ontruimingsplan en Calamiteitenplan
- Opgeleide beheerder Brandmeldinstallatie
- Sleutelsysteem: GHS past op alle deuren, knopcilinders op alle binnenkanten deuren
- Aanvullend:
- Extra maatregelen ten behoeve van bescherming kunstschaten

Kosten:

Brandbeveiligingsinstallatie

- 2010: investering € 200.000 = € 20.000 per jaar afschrijven; na tien jaar (2020) algehele revisie van de installatie á € 50.000
- Onderhoud € 5.000 per jaar
- Beheer en materiaal € 5.000 per jaar

Sprinkler

- eens per 20 jaar grootschalige revisie/onderhoud: € 120.000 in 2023, dus € 12.000 per jaar reserveren (overigens heeft 20 jaar geleden de aanleg van de Sprinkler ruim € 500.000 gekost.....)
- Onderhoud € 5.000 per jaar
- Aanpassingen € 7.000 per jaar
- Keuring en certificering € 4.000 per jaar

Bliksembeveiliging

- Onderhoud € 1200 per jaar

Noodverlichting

- Onderhoud en aanpassingen € 5.000 per jaar

Brandblusmiddelen

- onderhoud en vervanging € 1.000 per jaar

- **Totale kosten ruim 70.000 per jaar**